



Merve BOGATEKIN



Zafer BALOGLU

Fotoğraf
2x2

Ad Soyad

IŞIĞIN ORİGAMİSİ

1

*Pandemi ile beraber evimizde neler değişti?
*Mekanlarımıza bu değişiklikler nasıl yansıtıldı?
*Mekanlara eklenen yeni fonksiyonlar yaşadığımız ortamlara nasıl etkiler bıraktı?...

Pandemi sürecinde mekanlarımıza bu sorularla beraber yansıyan değişimleri evimiz özelinde ele alarak mekanlarımız ile ilişkilerimizi gözden geçirdik...

3 er kişilik ailelerimizin pandemide değişen ev kullanımları, bu kullanımların bazen karmaşık, bazen zorunlu, bazen de geçici şekil değişikliklerini gözden geçirdiğimizde şu sonuca vardık...

Mekanlarımız artık sadece bizim tercihlerimize ve tasarımımıza bağlı olarak değil daha çok pandemi zorunlulukları ve ek fonksiyon gerekliliklerine göre şekil değiştirdi ve mekanlar kendi içinde alt mekanlar doğurdu...



KİŞİSEL KULLANIM SIRALAMASI

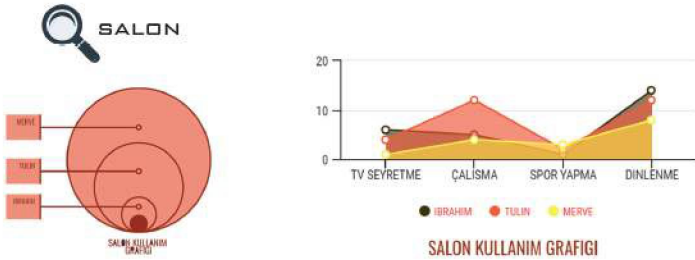
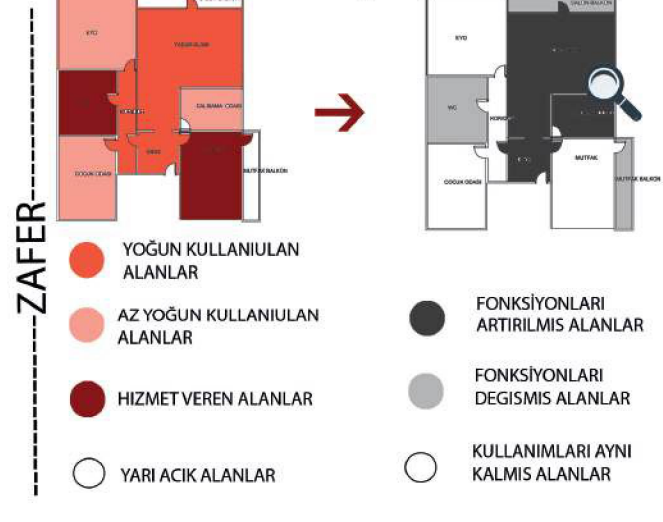


MEKAN KULLANIMLARI

ONCESI + = SONRASI



ONCESI + = SONRASI



KULLANIM FONKSİYONUNUN AGORE RENKLİ ALAN ISIKLANDIRMASI İLE MEKAN İÇİNDEKİ MEKANLAR DAHA TANIMLI HALE GETİRİLECEKTİR





Fotoğraf
2x2

Ad Soyad

IŞIĞIN ORİGAMİSİ

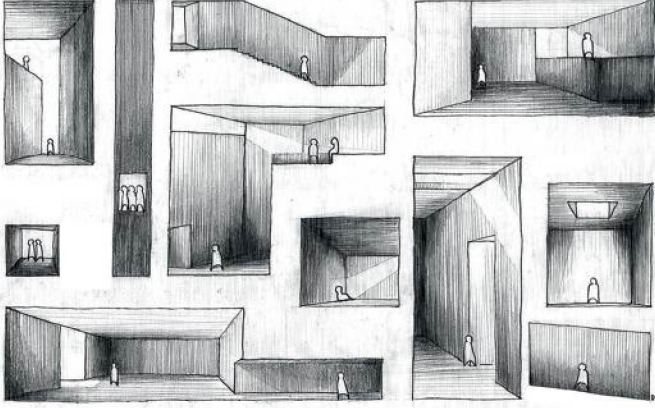
2

Pandemi süresince evimizin tüm alanlarının mevcut fonksiyonlarına farklı eklemeler yapılmış ve mekanlar mekanlara bölünmüştür. Bu bölünmelerin daha tanımlı hale gelebilmeleri için ışık etkisi ile belli ayrımlar tasarım çıkış noktası olarak belirlenmiştir.

Salon evimizin en çok kullanılan kamusal alanı haline gelmiştir. Bununla beraber geniş alanı sebebiyle birçok aktivitenin beraber yapıldığı bir mekana dönüşmüştür.

Aydınlık - Karanlık anahtar kavramlarından yola çıkarak mekan içinde mekanlar oluşturuldu ve bu mekanların tanımlamaları ışık farklılaşması ile yapıldı.

Mekanın içinde oluşmuş bu mekanlar kullanım fonksiyonlarına göre ışığın rengi, yoğunluğu ve sınırlamaları sayesinde mekanlar kendisini oluşturan daha küçük mekanlara bölündü.



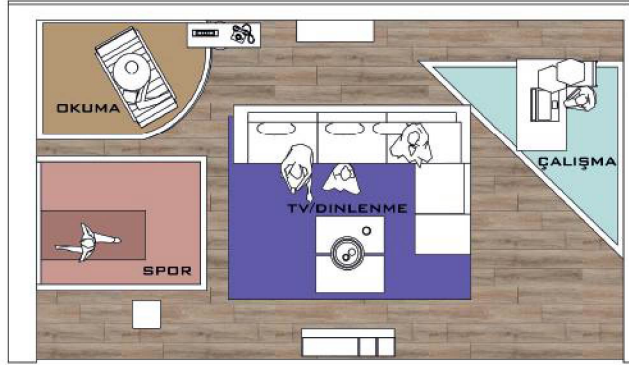
MEKAN-BEDEN-IŞIK

ORİGAMI Kağıdı 3 boyuta çıkararak, kağıt katlama sanatıdır. Bu teknikte elde edilen biçimler arasında simetrik bir ilişki vardır. Origamiye plandan baktığımızda birçok yüzey görürüz bu yüzeylerin kimi daha aydınlık kimi daha gölgededir. Bu teknikten ilham alınarak mekan ışığın seperasyon etkisiyle bölündü. Mekan da ihtiyaca uygun aydınlatma parlaklığı ve rengi seçildi.

Resim 1'de ışığın seperasyon etkisi gösterildi.

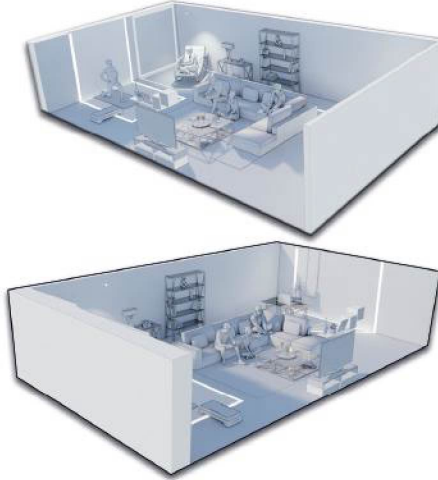


Resim1

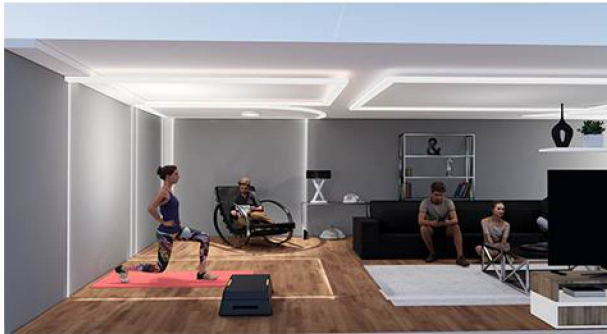
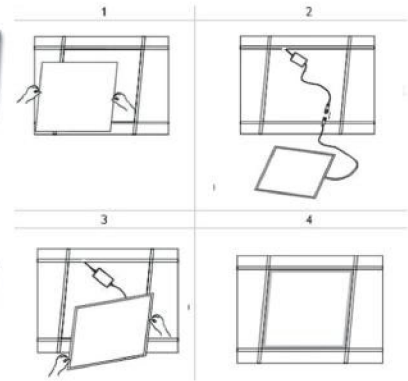


SALON PLANI

SALON AKSONOMETRİK GÖRÜNÜMÜ



AYDINLATMA KURULUM PROSPEKTÜSÜ



TÜBİTAK 1001 COVID-19 ve Toplum: Salgınin Sosyal, Beşeri ve Ekonomik Etkileri, Sorunlar ve Çözümler

"Hayat Eve Sığar" Evi Nasıl Dönüştüreceğiz?:

COVID-19 Süreci ve Sonrası İçin Konut Tasarım Stratejileri

