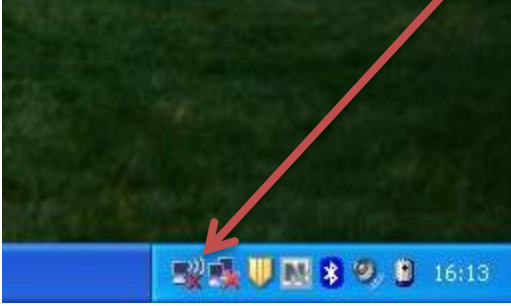
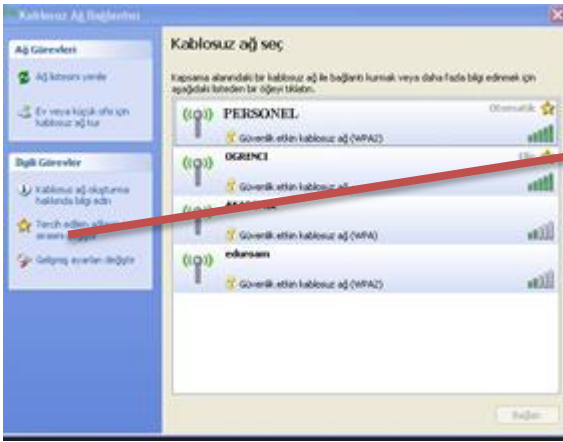


Windows XP Ayarları

- 1) Sağ alt köşede bulunan kablosuz ağlar ikonuna çift tıklayın.

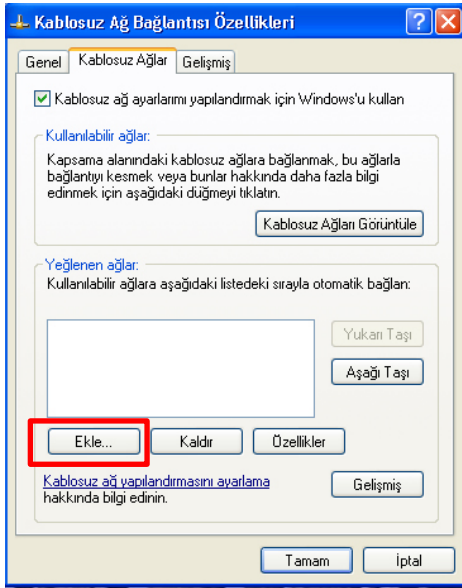


- 2) Açılan pencereden “Tercih edilen ağların sırasını değiştir”i seçin.



★ Tercih edilen ağların sırasını değiştir

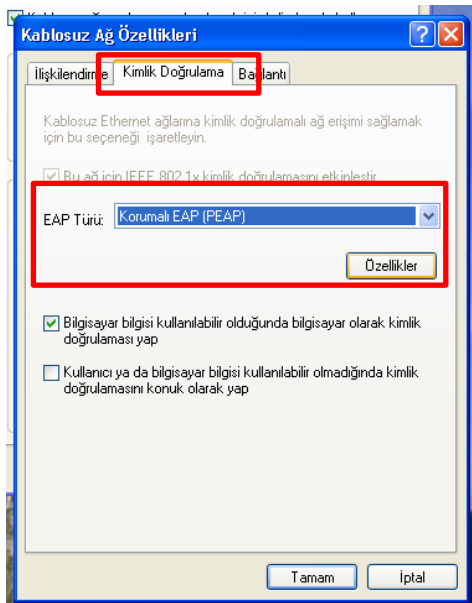
- 3) Açılan pencerede “Kablosuz Ağlar” sekmesini seçin. “Yeğlenen ağlar”ın altındaki “Ekle” butonunu tıklayın.



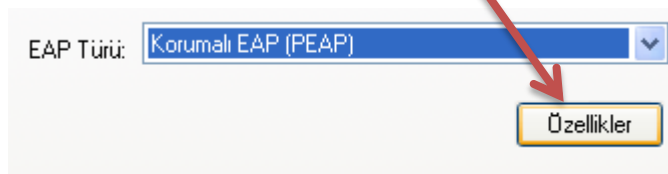
4) Ağ adı (SSID) : **PERSONEL** yazın. Ağ Kimlik Doğrulaması: **WPA2**, Veri Şifreleme: **AES** seçin.



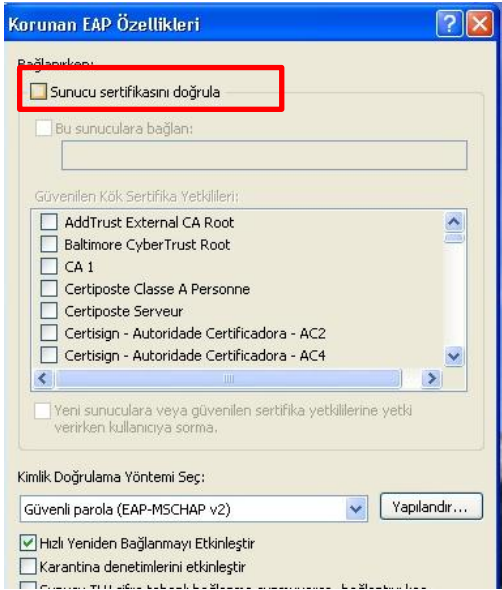
5) Kimlik Doğrurma sekmesinde “EAP Türü”nü **Korumalı EAP (PEAP)** olarak seçin.



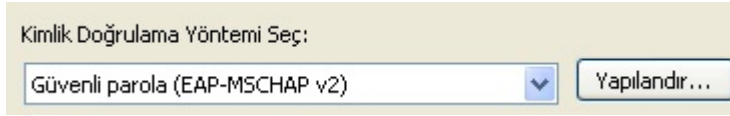
5) Ardından “Özellikler” butonuna basın.



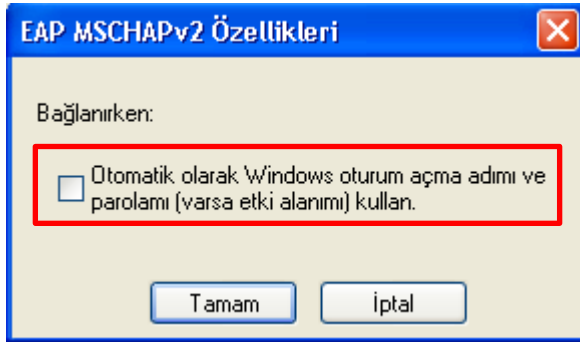
6) Çıkan formda “Sunucu sertifikasını doğrula” kutusundaki işaretini kaldırın.



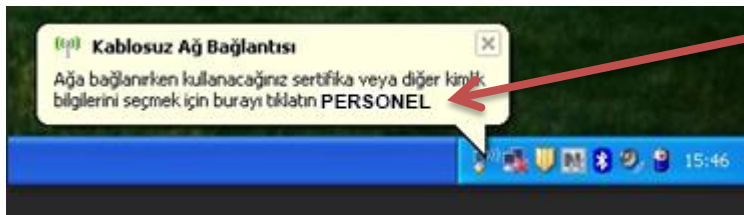
7) Kimlik Doğrulama Yöntemi Seç: “Güvenli parola (EAP-MSCHAP v2)”nin yanındaki “Yapılandır”ı tıklayın.



8) EAP MSCHAPv2 özelliklerinde “Otomatik olarak Windows oturum açma adımı ve parolamı (varsa etki alanımı) kullan” seçimini kaldırın ve bütün pencereleri “Tamam” diyerek kapatın.



9) Windows çubuğunun sağ tarafında çıkan “PERSONEL” konumuna bağlanmak için ek bilgiler gerekiyor” bilgi balonuna ve daha sonra “Ek oturum açma bilgilerini girin/seçin”i tıklayın.



- 10) Kimlik Bilgisini Gir” penceresinde, “Kullanıcı Adı” bölümüne, e-posta hesabınızın @ işaretinden önceki kısmını giriniz. “Parola” bölümüne ise **IKU UNIPASS parolanızı** (CATS, e-mail, bilgisayarınızı açmak ve SAP sistemi için kullandığınız parola) yazarak “Tamam”ı tıklayınız. “Oturum açma etki alanı” alanını boş bırakınız.



Bağlantıda sorun yaşıyorsanız:

- Sırasıyla, Başlat düğmesini , Denetim Masası'nı, Ağ ve İnternet'i, Ağ ve Paylaşım Merkezi'ni, sonra da soldaki “Bağdaştırıcı ayarlarını değiştirin”i tıklayın.
- “Kablosuz Ağ Bağlantısı” ikonuna sağ tıklayıp “Özellikler “ komutunu seçin.
- “Kablosuz Ağ Bağlantısı Özellikleri”nde “İnternet Protokolü sürüm 4 (TCP/IPv4)”ü seçip “Özellikler” tuşuna tıklayın.
- **IP** ve **DNS** adreslerinin otomatik olarak alındığından emin olun, aksi halde bağlantı kurulamaz.