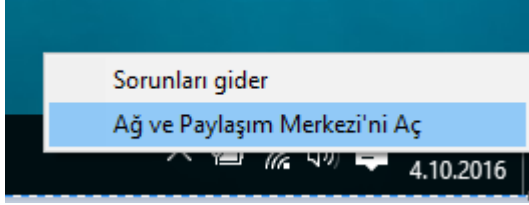
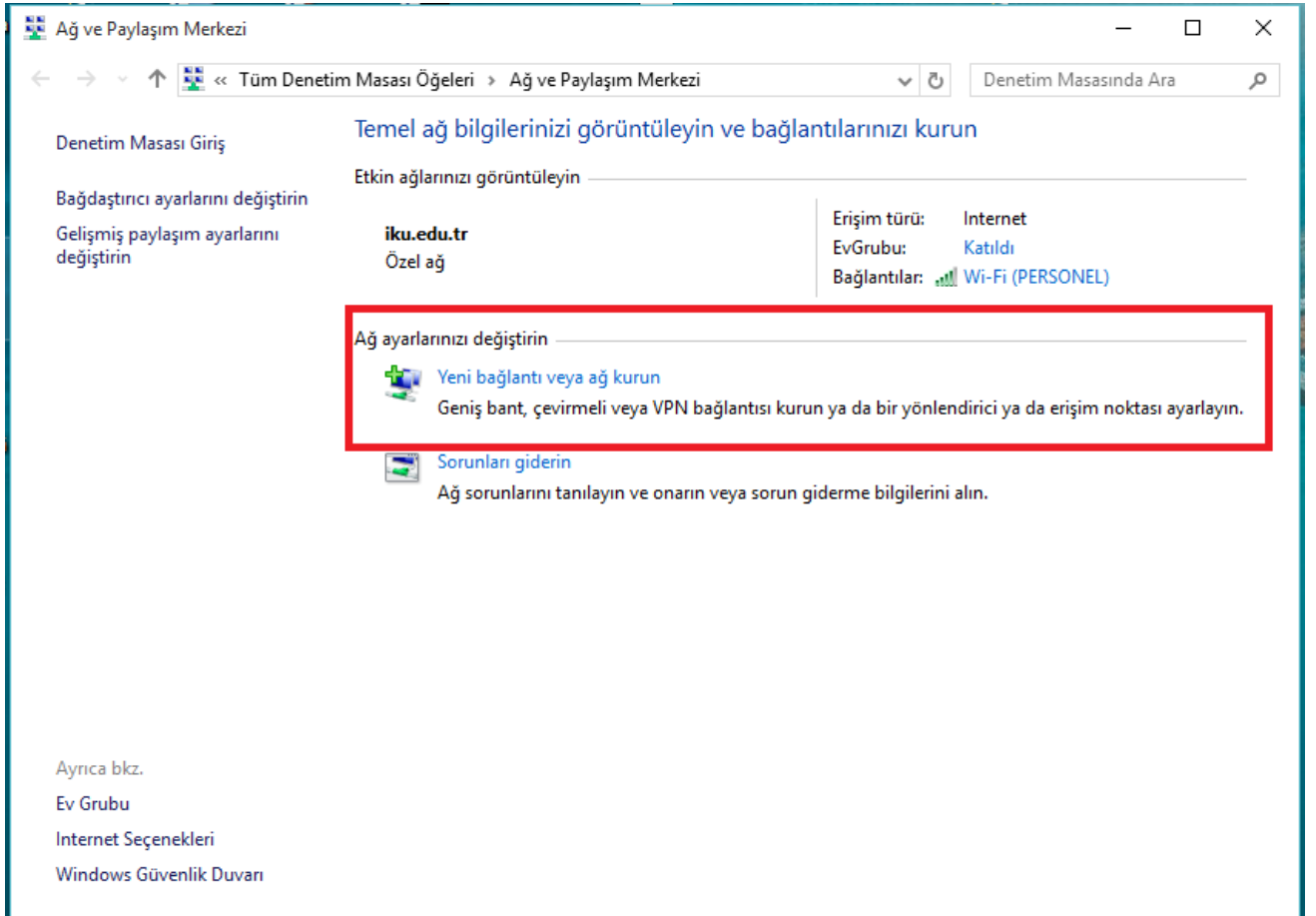


## Windows 10 Kablosuz Ayarları

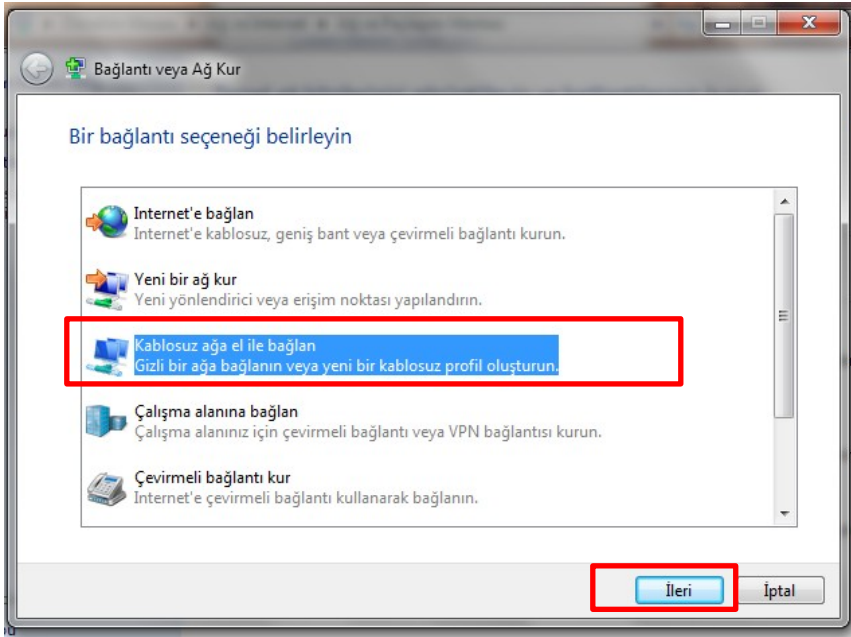
- 1) Görev çubuğunda bulunan “kablolu network” ikonuna tıklanır. Açılan Pencereden “Ağ ve Paylaşım Merkezi’ni Aç” seçilir ve tıklanır.



- 2) Açılan pencerede “Yeni bağlantı veya ağ kurun”u tıklayın.

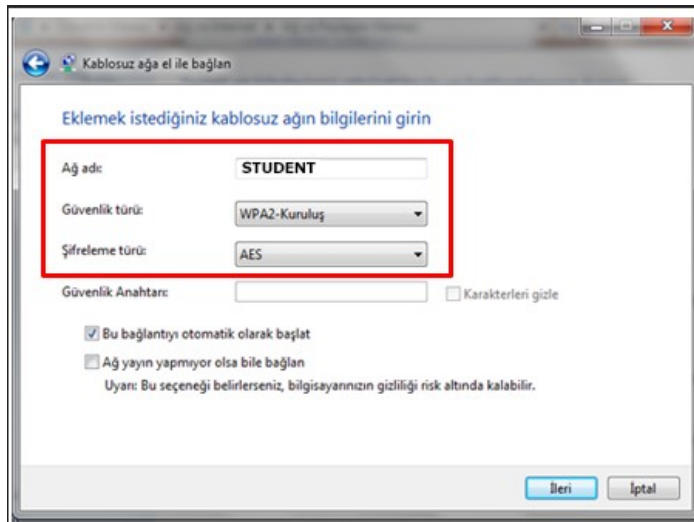


3) “Kablosuz ağı el ile bağlan”ı ve İleri'yi tıklayın.

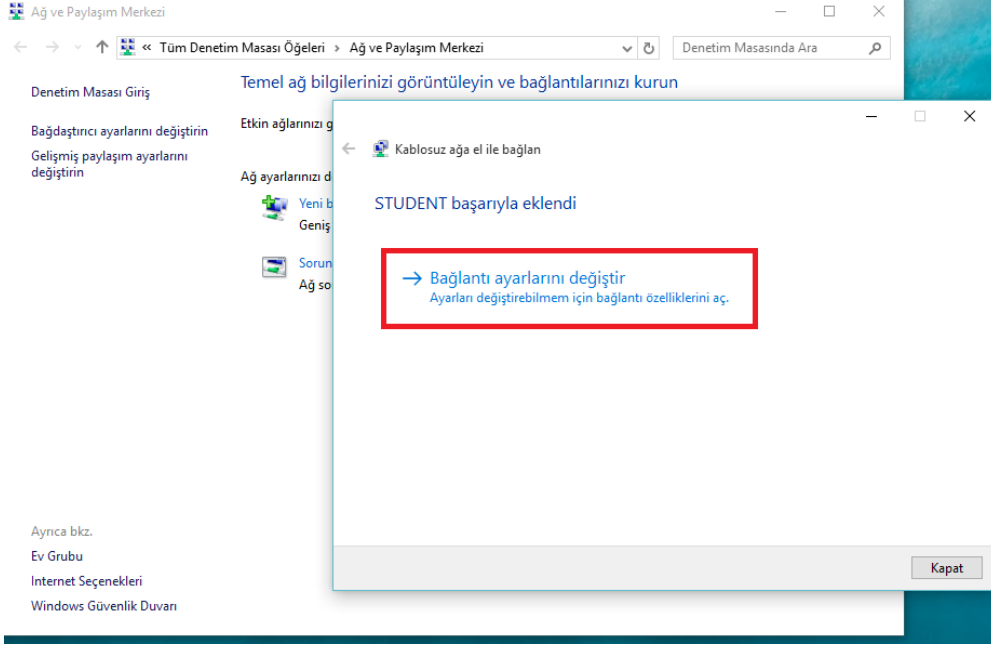


4) Açılan pencereden

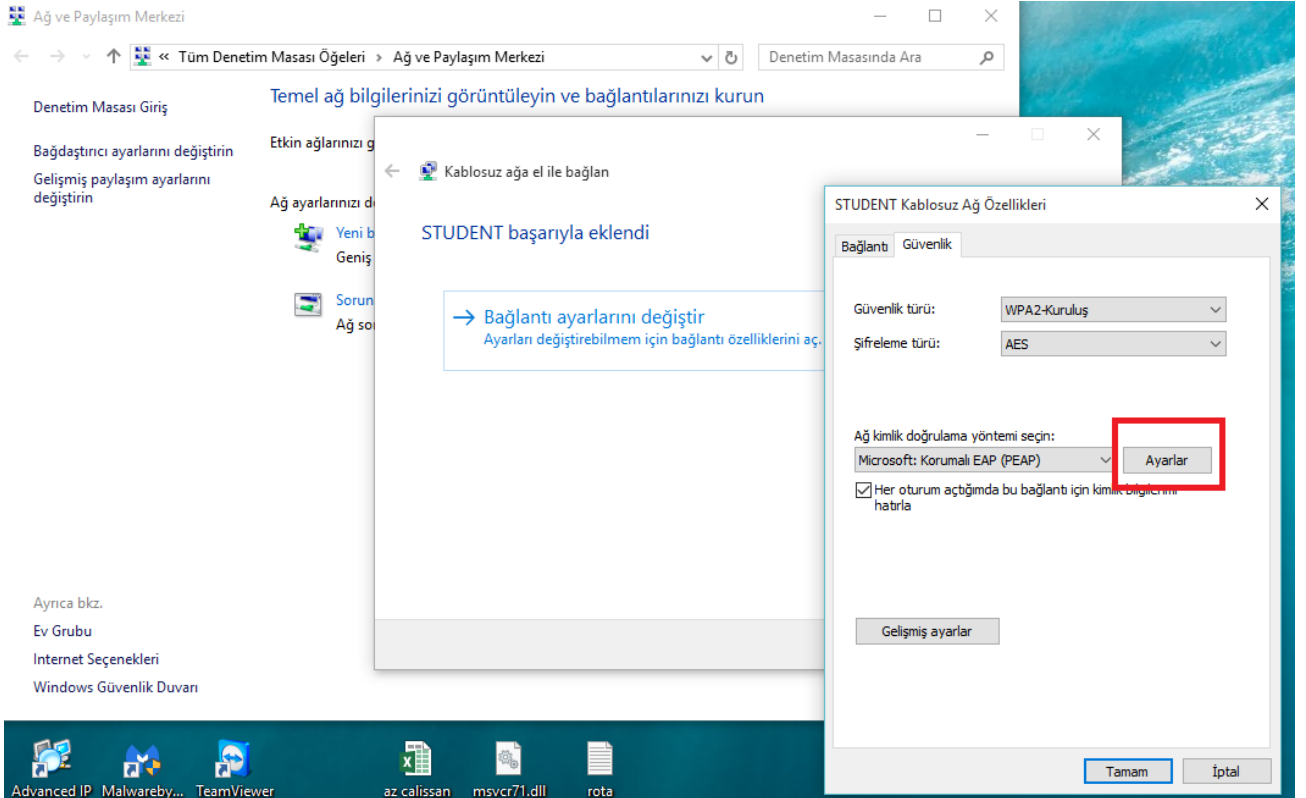
- Ağ adını yazın: “**STUDENT**”
- Güvenlik türünü “**WPA2-Kuruluş**” olarak seçin.
- Şifreleme türünün “**AES**” olarak seçildiğinden emin olun
- Windows'u her başlattığınızda ağa otomatik olarak bağlanmak için “**Bu bağlantıyı otomatik olarak başlat**” kutusunun işaretli olduğunu kontrol edin.
- “**İleri**” butonuna basın.



5) "Bağlantı ayarlarını değiştir"i tıklayın.



6) "Güvenlik" sekmesinde "Ağ kimlik doğrulama yöntemi"nin "Microsoft: Korumalı EAP (PEAP)" olarak seçildiğinden emin olun. Yanındaki "Ayarlar"ı tıklayın.



- 7) Çıkan formda “Sunucu sertifikasını doğrula” kutusunu işaretini kaldırın. “Kimlik Doğrulama Yöntemi Seç: Güvenli parola (EAP-MSCHAP v2)”nin yanındaki “Yapılandır”ı tıklayın.

Korunan EAP Özellikleri

Bağlanırken:

Sunucu sertifikasını doğrula

Bu sunuculara bağlan:

Güvenilen Kök Sertifika Yetkilileri:

Baltimore CyberTrust Root

Class 3 Public Primary Certification Authority

Entrust.net Secure Server Certification Authority

Equifax Secure Certificate Authority

GeoTrust Global CA

Go Daddy Class 2 Certification Authority

GTE CyberTrust Global Root

Yeni sunuculara veya güvenilen sertifika yetkililerine yetki verirken kullanıcıya sorma.

Kimlik Doğrulama Yöntemi Seç:

Güvenli parola (EAP-MSCHAP v2) Yapılandır...

Hızlı Yeniden Bağlanmayı Etkinleştir

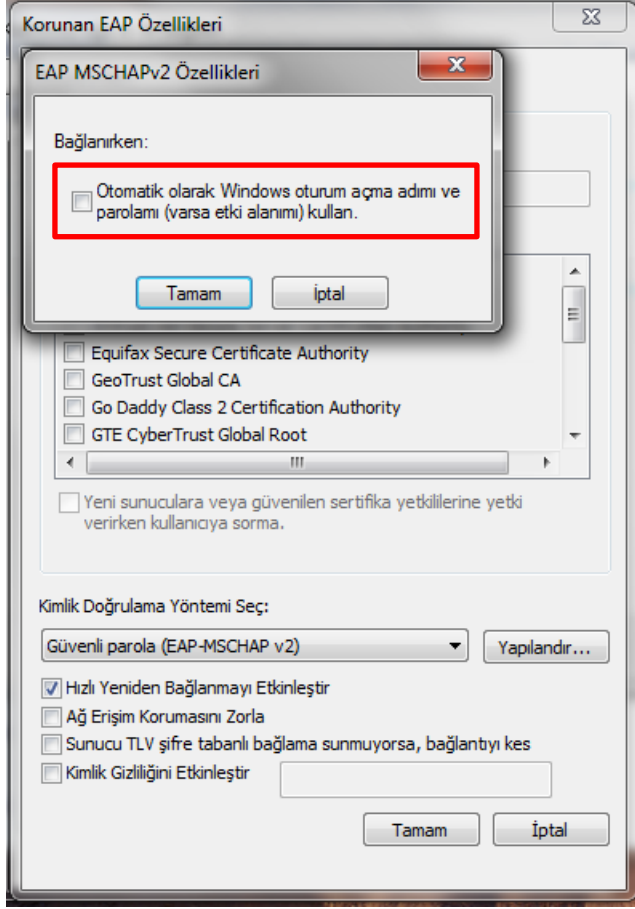
Ağ Erişim Korumasını Zorla

Sunucu TLV şifre tabanlı bağlama sunmuyorsa, bağlantıyı kes

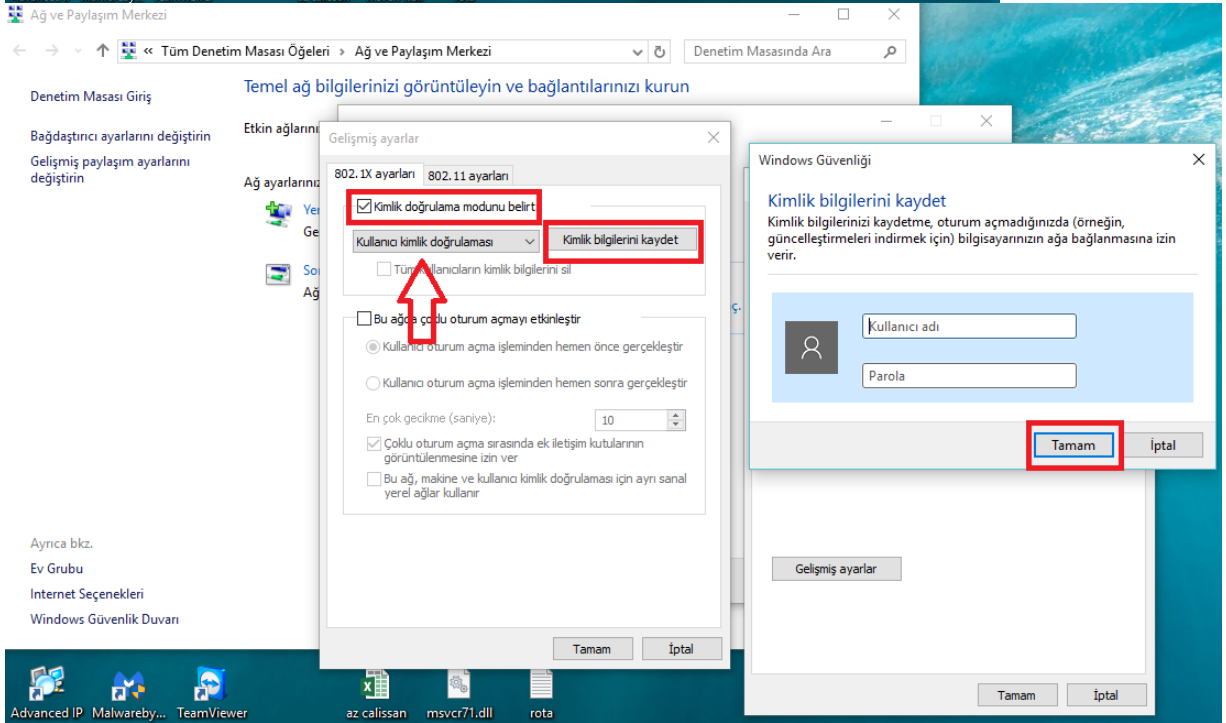
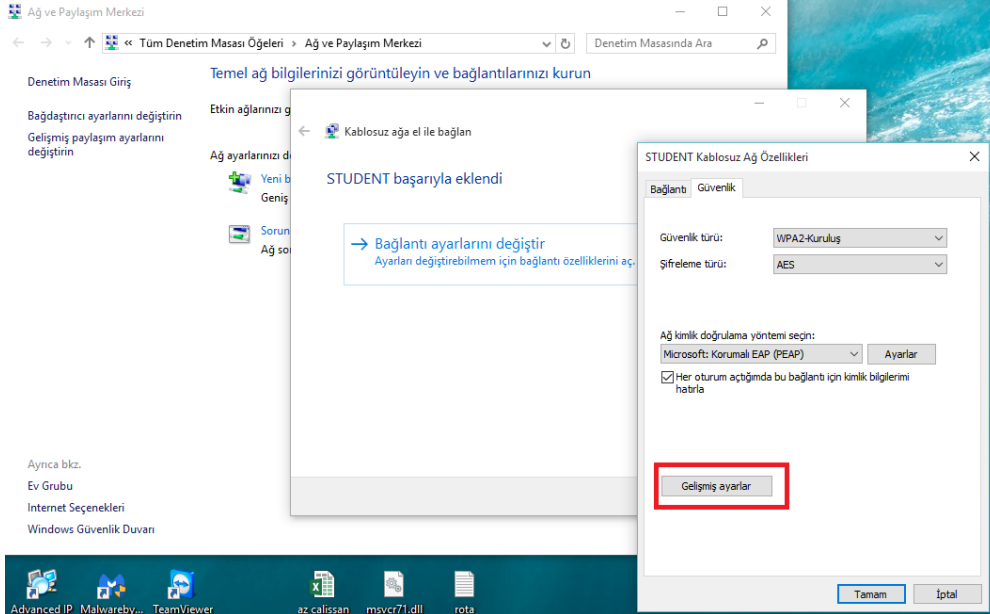
Kimlik Gizliliğini Etkinleştir

Tamam İptal

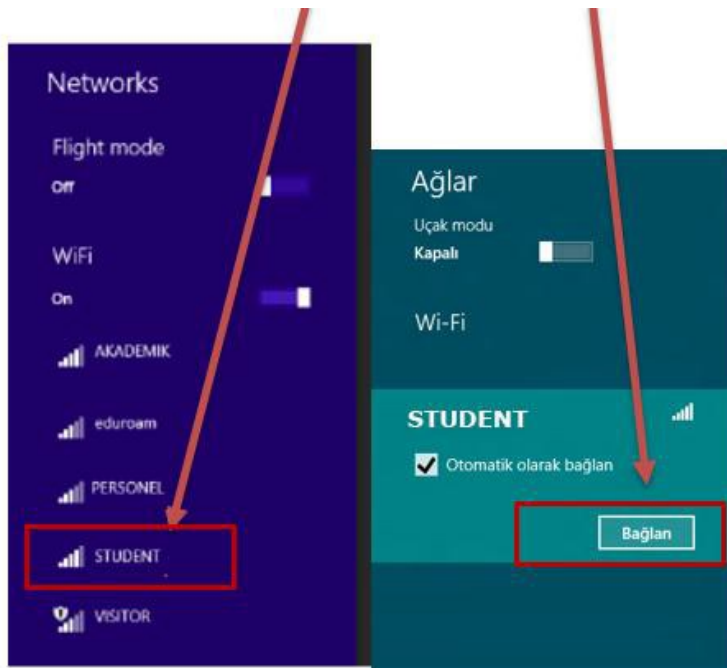
- 8) EAP MSCHAPv2 özelliklerinde “**Otomatik olarak Windows oturum açma adımı ve parolamı (varsa etki alanımı) kullan**” seçimini kaldırın ve bütün pencereleri “Tamam” diyerek kapatın.



- 9) Daha sonra “**Gelişmiş ayarlar**”ı tıklayın, buradan açılan pencereden “**kimlik doğrulama modu**” kutusunu işaretleyin. Daha sonra kullanıcı kimlik doğrulamasını seçin ve sağ taraftaki “**Kimlik bilgilerimi kaydet butonunu tıklayın**”. “**Kimlik Bilgisini Gir**” penceresinde, “**Kullanıcı Adı**” bölümüne, “**okul numaranızı**” giriniz. “**Parola**” bölümüne ise “**IKU UNIPASS**” parolanızı “**Tamam**”ı tıklayınız.



10)



Bağlantıda sorun yaşıyorsanız:

- Denetim Masası'nda, Ağ ve İnternet'i, Ağ ve Paylaşım Merkezi'ni, sonra da soldaki "Bağdaştırıcı ayarlarını değiştirin"i tıklayın.
- "Kablosuz Ağ Bağlantısı" ikonuna sağ tıklayıp "Özellikler " komutunu seçin.
- "Kablosuz Ağ Bağlantısı Özellikleri"nde "İnternet Protokolü sürüm 4 (TCP/IPv4)"ü seçip "Özellikler" tuşuna tıklayın.
- **IP** ve **DNS** adreslerinin otomatik olarak alındığından emin olun, aksi halde bağlantı kurulamaz.